

Medarbejdere ved Laboratoriet for Stamcelleforskning:

Peter Ebbesen, professor, dr.med.
Vladimir Zachar, lektor, dr.med.
Uffe Koppelhus, lektor, ph.d.
Trine Fink, adjunkt, ph.d.
Helle Lysdahl, post doc, ph.d.
Kirsten Fogd, ph.d.-studerende
Mieszko Wilk, gæsteforsker
Hanne Svindborg Møller, ledende bioanalytiker
Mette Bøgh Ringgaard, bioanalytiker
Anna Bay Nielsen, laborant
Ole Jensen, laborant
Lis Kristensen, ekspeditionssekretær
Birgitta Nielsen, forskningssekretær
Mette Baisgaard, serviceassistent
Tove Nanny Bjerregaard, serviceassistent
Birna Berndsen, stud.scient.
Lea Bjerre, stud.scient.
Pia Lund, stud.scient.
Linda Pilgaard, stud.scient.
Kim Thomsen, stud.med.

LABORATORIET FOR STAMCELLEFORSKNING

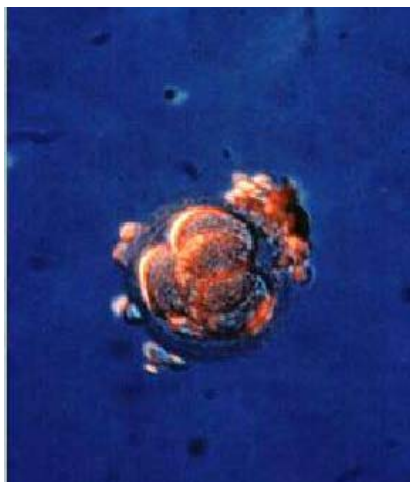
Aalborg Universitet
Fredrik Bajers Vej 3B
DK-9220 Aalborg Øst
+45 9635 7553
ebbesen@hst.aau.dk
www.hst.aau.dk



AALBORG UNIVERSITET
I N S T I T U T F O R
SUNDHEDSTEKNOLOGI



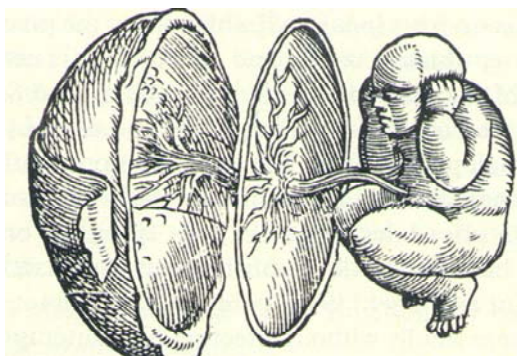
LABORATORIET FOR
STAMCELLEFORSKNING



Et uklækket menneskeæg



Et klækket menneskeæg



Navlesnorsblodet er en rig kilde til humane stamceller

Vesalius, Andreas:
De Humani Corporis Fabrica, 1543
(Om menneskekroppens opbygning)

Laboratoriet for Stemcelleforskning har avancerede faciliteter, som er klassificerede til dyrkning af embryonale og voksne stamceller samt udvikling af biologiske reservedele.

Laboratorierne er fremtidsikrede til at kunne opfylde kommende EU-regler for håndtering af celler til patientbehandling.

Fagområdet er en del af Aalborg Universitets uddannelsestilbud inden for sundhedsteknologi, og laboratoriets forskning bidrager til at opfylde instituttets målsætning om at dække spændvidden "fra celle til system".

Med venlig hilsen
professor Peter Ebbesen



Opstilling til måling af stamcellers pericellulære iltryk